



# Diebstahlsichere Verkleidungsschrauben Tamper Proof Quick Connectors Best.Nr. / Part no. 1985050 +1985051



**Vielen Dank für Ihr Vertrauen zu unserem Produkt.**

1. Demontieren Sie nach lösen der Schnellverschlüsse (je 2 auf der Aussenseite und einer vorne, unten an der Innenseite Bild A) die Tankverkleidung.
2. Ziehen Sie nun die beiden Schnellverschlüsse auf der Aussenseite aus der Verkleidung heraus und setzen Sie die neuen Verschlüsse in die Verkleidung ein (Bild B).
3. Tauschen Sie die Original-Klammermutter (Bild C) gegen die beiliegenden aus, montieren Sie die Verkleidung wieder am Fahrzeug und drehen Sie die Verschlüsse mit dem beiliegenden Schlüssel fest (D).

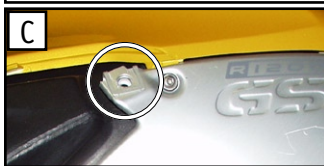
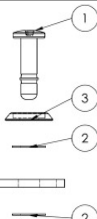



**Thank you for purchasing our product.**


1. Remove the side panels by first twisting the two outer quick connect fasteners and the one on the inner side (Image A) and then carefully lift the panel off.
2. Remove the existing quick connectors from the panels and replace them with the supplied "Dzus" fasteners as illustrated in the sketch.
3. Replace the original clip nuts (Image C) with the supplied ones. Mount the covers to the bike and use the special key to secure the tamper proof fasteners (Image D).



- 1- Planexzapfen  
**"Dzus" Fastener**
- 2- Sicherungsscheibe  
**Plastic Washer**
- 3- Alu Rosette  
**Aluminium Washer**
- 4- Seitendeckel  
**Side Cover**



 **Genereller Hinweis:** Unsere Anleitungen sind nach bestem Wissen erstellt worden, erfolgen jedoch ohne Gewähr. Sollten Sie mit dem Anbau nicht zurecht kommen oder Zweifel haben, so wenden Sie sich bitte an Ihren BMW-Händler oder die Werkstatt Ihres Vertrauens. Bitte beachten Sie, dass wir keine Gewährleistungen für fahrzeugspezifische Toleranzen übernehmen können! Es kann im Einzelfall notwendig sein, dass Produkte diesen angepasst werden müssen. Copyright by Wunderlich

 **General note:** Our fitting instructions are written to the best of our knowledge but specifications or details may change. If you have difficulties or have doubts with fitting this part please seek advice from your BMW dealer or workshop of your choice. Please note that in some cases due to vehicle related tolerances beyond our control some products might need adjusting to fit. We cannot warranty parts fitting in those circumstances. Copyright by Wunderlich