



GS-911wifi

Strumento diagnostico per moto BMW

GRAZIE PER AVER ACQUISTATO IL GS-911WIFI.

Per iniziare a utilizzarlo è ora necessario registrarsi ed eseguire la configurazione!

www.hexcode.co.za

INTRODUZIONE

Il GS-911wifi è la seconda generazione dello strumento GS-911 e utilizza il WiFi per collegarsi al proprio telefono cellulare, tablet o computer. Le funzionalità Emergenza e Cloud sono supportate da iOS, Android, Mac e altre piattaforme.

1 Elenco di controllo pronto per l'avvio

Per registrare e configurare il dispositivo GS-911wifi procedere nel seguente modo:

- ▶ Il dispositivo GS-911wifi collegato al PC o Mac tramite il cavo USB in dotazione.
- ▶ Una connessione internet sul Mac o PC.
- ▶ L'applicazione Utilità GS-911wifi scaricata, installata e in esecuzione. (vedi Fase 2)

2 Scaricare l'Utilità GS-911wifi per PC/Mac

Accedere al sito www.hexcode.co.za e procedere alla pagina DOWNLOAD. Scaricare e installare l'Utilità GS-911wifi per Mac o Windows. Questa utilità è in grado di registrare il dispositivo, aggiornare il dispositivo e configurare la connessione WiFi utilizzata dal dispositivo.

Sono inoltre disponibili applicazioni Icona di avvio GS-911wifi per iOS e Android su iTunes App store e Google Play store. È possibile individuare l'app per dispositivi mobili cercando "GS-911wifi".



Scaricarla qui:

www.hexcode.co.za/downloads

5 Come posso collegarla alla mia moto?

Le moto BMW conformi alla normativa EU4 dispongono di un connettore diagnostico a 16 pin (connettore maschio OBD) a cui è possibile collegare il GS-911.

Normalmente, questo connettore è coperto e si trova sotto il sedile ma la posizione può variare da un modello all'altro.



3 Registrare il GS-911wifi

La vita utile di ogni dispositivo GS-911wifi inizia con la registrazione. Tale operazione consente di attivare il dispositivo e richiede una connessione internet sul proprio PC o Mac.

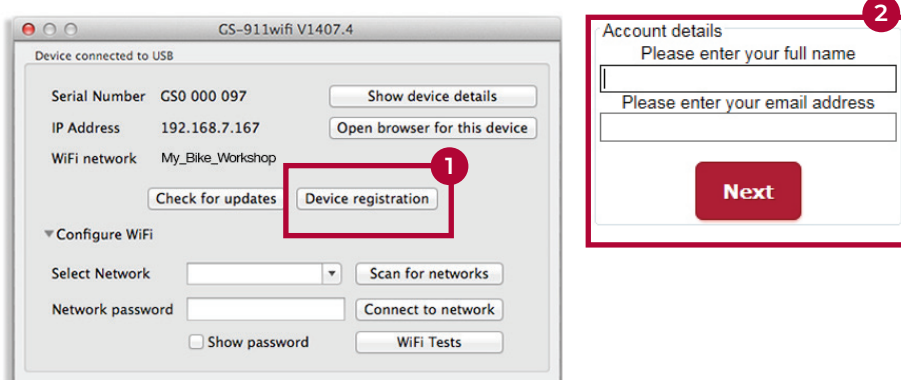
FASE 1: Una volta installata l'Utilità GS-911wifi, aprire tale applicazione. A questo punto collegare il dispositivo GS-911wifi a qualsiasi porta USB aperta. Il dispositivo GS-911wifi verrà alimentato e l'app dell'utilità dovrebbe rilevarlo entro un breve intervallo di tempo, visualizzandone il numero di serie. Fare clic sul pulsante [Registrazione del dispositivo]. Si aprirà la pagina di registrazione nel browser.

FASE 2: Immettere il proprio nome completo e l'indirizzo di posta elettronica. Tali dati sono necessari ai fini dell'assistenza e della garanzia. Assicurarsi di aver digitato un indirizzo di posta elettronica valido, dato che verrà inviata un'e-mail di conferma per completare il processo.

FASE 3: Controllare la posta in arrivo. Una volta ricevuta l'e-mail di registrazione del GS-911wifi, fare clic sul link di convalida nel corpo dell'e-mail.

Remarque : La réception de l'e-mail d'enregistrement peut prendre plusieurs minutes à une heure. Cela est hors de notre contrôle et dépend de votre serveur de messagerie et des paramètres de spam. Si vous n'avez toujours pas reçu l'e-mail après avoir attendu une heure, veuillez vérifier votre dossier de spam et vos paramètres. Recommencez le processus d'enregistrement et vérifiez que votre adresse e-mail est correcte. Si vous ne recevez toujours pas d'e-mail après ces étapes, veuillez nous contacter à support@hexcode.co.za.

Consultare il seguente screenshot a titolo di riferimento.



6 Applicazione GS-911 per PC Windows

GS-911 è uno strumento diagnostico basato su PC Windows per moto BMW. L'applicazione GS-911 per PC Windows offre una gamma completa di funzioni di servizio. Utilizzare l'utilità Downloader GS-911 disponibile sul sito www.hexcode.co.za/downloads per scaricare e installare l'ultima versione del software GS-911 per PC Windows.

NOTA: Alcune funzionalità di servizio sono disponibili sull'HEX Cloud. Si tratta di un sottoinsieme in continua espansione di tutte le funzionalità di servizio offerte nell'applicazione per PC Windows. Consultare il grafico delle funzioni per individuare le ultime funzionalità.



+



=



Tutte le funzionalità

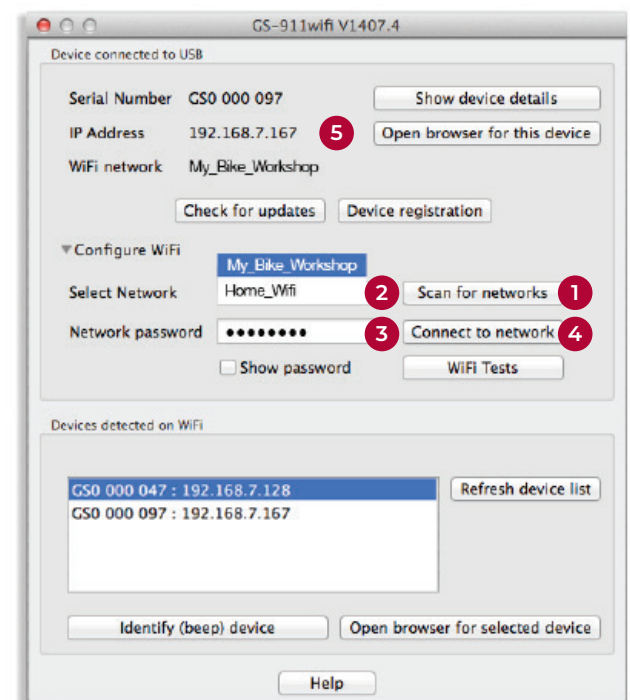
4 Configurare il GS-911wifi

Assicurarsi che il GS-911 sia collegato a una porta USB aperta sul PC o Mac. Nella finestra dell'app dell'Utilità GS-911wifi espandere la sezione [Configura WiFi].

Fare clic sul pulsante (1) [Cerca reti]. Verranno elencate tutte le (2) reti WiFi rilevate nel raggio del proprio dispositivo GS-911wifi. Selezionare la rete SSID e immettere la (3) password della rete WiFi, quindi fare clic sul pulsante (4) [Connettersi alla rete] per accedere a tale rete. La sezione superiore dell'Utilità GS-911wifi mostrerà la rete WiFi a cui è collegato il dispositivo.

(5) Nota: I dispositivi rilevati nella sezione WiFi di seguito riportata visualizzeranno il numero di serie e il numero IP di tutti i dispositivi GS-911wifi collegati. Fare clic sul pulsante [Aggiorna elenco dispositivi] per visualizzare un elenco aggiornato. A questo punto selezionare il dispositivo e aprire il browser.

Consultare il seguente screenshot a titolo di riferimento.



8 Funzionalità Cloud

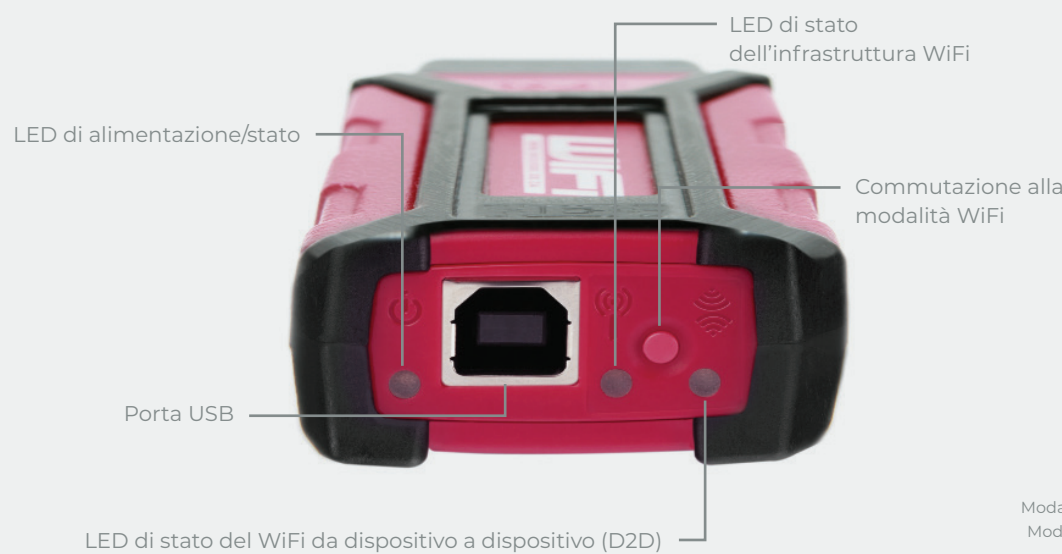
La maggior parte delle funzionalità di servizio sono disponibili nella funzionalità Cloud di MAC, iOS e Android.

9 Esplorare il GS-911wifi

Eseguire una scansione automatica con il GS-911wifi come prima operazione diagnostica.

Visitare il nostro canale YouTube o il sito www.hexcode.co.za/video per consultare vari video di istruzioni.

GS-911wifi



Le spie lampeggianti



LED DI ALIMENTAZIONE/STATO

Il dispositivo sta eseguendo l'avvio
 Funzionamento normale
 Modalità a basso consumo
 Errore di avvio



5 lampeggi in colore verde/secondo
 2 lampeggi in colore verde/secondo
 Lampeggi in colore verde ogni 2 secondi
 Rosso fisso



LED DI STATO DELL'INFRASTRUTTURA WiFi

Scansione per reti WiFi in corso
 Connessione a rete WiFi in corso
 Connesso e in attesa di IP
 Connessione al WiFi riuscita



Rosso lampeggiante
 Rosso fisso
 Verde lampeggiante
 Verde fisso



LED DI STATO DEL WiFi DA DISPOSITIVO A DISPOSITIVO (D2D)

Modalità da dispositivo a dispositivo attivata
 Modalità da dispositivo a dispositivo pronta



Lampeggio unico in colore rosso
 Verde fisso

Modalità e aggiornamenti delle funzionalità



La **funzionalità Servizio** include la capacità di ripristinare promemoria degli interventi di manutenzione, emettere test, calibrazioni, test di spurgo dell'ABS, cancellare e riprogrammare adattamenti e tanto altro ancora. Disponibile con l'applicazione GS-911 per PC Windows.



La **funzionalità Cloud** viene introdotta in modo graduale, mirando a fornire la stessa funzionalità di servizio disponibile all'interno dell'applicazione per PC Windows su qualsiasi piattaforma (Mac, Linux, iOS e Android).

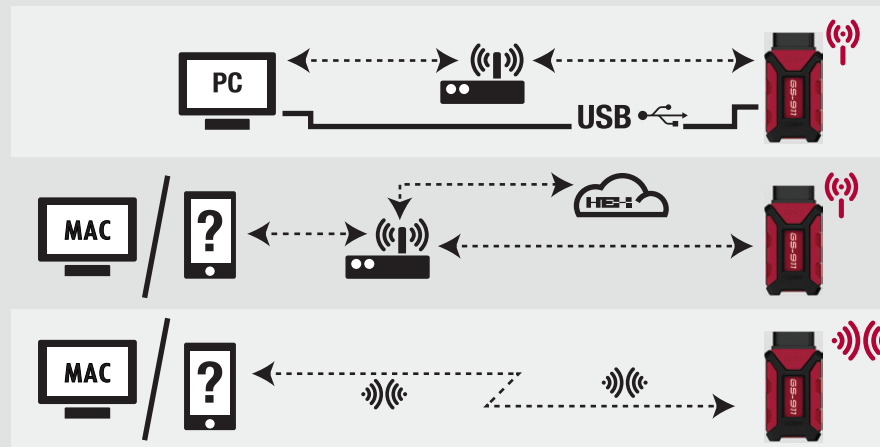


La **funzionalità Emergenza** è integrata nell'unità GS-911wifi. Consente all'utente di visualizzare le informazioni fornite dalla centralina elettronica, leggere e cancellare i codici di guasto su tutte le centraline di comando, nonché visualizzare i valori dei sensori in tempo reale per tutte le centraline di comando del motore.



Gli **aggiornamenti software** vengono eseguiti tramite internet e includono regolari funzionalità, nuovi modelli di moto e ultimi aggiornamenti del database dei codici di guasto.

Funzionalità e infrastruttura



Servizio Cloud Emergenza Aggiornamenti



App GS-911 per PC Windows + infrastruttura WiFi o USB + Internet



Qualsiasi dispositivo dotato di browser + infrastruttura WiFi + Internet



Qualsiasi dispositivo dotato di WiFi & browser, ad esempio telefoni e tablet



GS-911wifi

Strumento diagnostico per moto BMW

GRAZIE PER AVER ACQUISTATO IL GS-911WIFI.

Per iniziare a utilizzarlo è ora necessario registrarsi ed eseguire la configurazione!

INTRODUZIONE

Il GS-911wifi è la seconda generazione dello strumento GS-911 e utilizza il WiFi per collegarsi al proprio telefono cellulare, tablet o computer. Le funzionalità Emergenza e Cloud sono supportate da iOS, Android, Mac e altre piattaforme.

www.hexcode.co.za



1 Elenco di controllo pronto per l'avvio

Per registrare e configurare il dispositivo GS-911wifi procedere nel seguente modo:

- ▶ Il dispositivo GS-911wifi collegato al PC o Mac tramite il cavo USB in dotazione.
- ▶ Una connessione internet sul Mac o PC.
- ▶ L'applicazione Utilità GS-911wifi scaricata, installata e in esecuzione. (vedi Fase 2)

2 Scaricare l'Utilità GS-911wifi per PC/Mac

Accedere al sito www.hexcode.co.za e procedere alla pagina DOWNLOAD. Scaricare e installare l'Utilità GS-911wifi per Mac o Windows. Questa utilità è in grado di registrare il dispositivo, aggiornare il dispositivo e configurare la connessione WiFi utilizzata dal dispositivo.

Sono inoltre disponibili applicazioni Icona di avvio GS-911wifi per iOS e Android su iTunes App store e Google Play store. È possibile individuare l'app per dispositivi mobili cercando "GS-911wifi".



Scaricarla qui:

www.hexcode.co.za/downloads

5 Come posso collegarla alla mia moto?

A: Afferrare il GS-911wifi come illustrato e ruotare completamente l'anello del connettore verso sinistra.

B: Allineare il connettore diagnostico della moto, assicurandosi che la targhetta rossa si trovi sul lato inferiore, quindi inserirlo.

C: Una volta inserito il connettore, ruotare l'anello del connettore il più possibile verso destra per bloccarlo in posizione.



3 Registrare il GS-911wifi

La vita utile di ogni dispositivo GS-911wifi inizia con la registrazione. Tale operazione consente di attivare il dispositivo e richiede una connessione internet sul proprio PC o Mac.

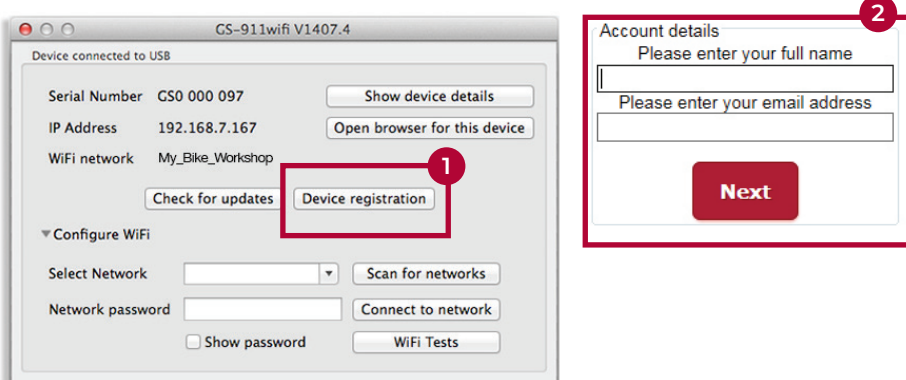
FASE 1: Una volta installata l'Utilità GS-911wifi, aprire tale applicazione. A questo punto collegare il dispositivo GS-911wifi a qualsiasi porta USB aperta. Il dispositivo GS-911wifi verrà alimentato e l'app dell'utilità dovrebbe rilevarlo entro un breve intervallo di tempo, visualizzandone il numero di serie. Fare clic sul pulsante [Registrazione del dispositivo]. Si aprirà la pagina di registrazione nel browser.

FASE 2: Immettere il proprio nome completo e l'indirizzo di posta elettronica. Tali dati sono necessari ai fini dell'assistenza e della garanzia. Assicurarsi di aver digitato un indirizzo di posta elettronica valido, dato che verrà inviata un'e-mail di conferma per completare il processo.

FASE 3: Controllare la posta in arrivo. Una volta ricevuta l'e-mail di registrazione del GS-911wifi, fare clic sul link di convalida nel corpo dell'e-mail.

Remarque : La réception de l'e-mail d'enregistrement peut prendre plusieurs minutes à une heure. Cela est hors de notre contrôle et dépend de votre serveur de messagerie et des paramètres de spam. Si vous n'avez toujours pas reçu l'e-mail après avoir attendu une heure, veuillez vérifier votre dossier de spam et vos paramètres. Recommencez le processus d'enregistrement et vérifiez que votre adresse e-mail est correcte. Si vous ne recevez toujours pas d'e-mail après ces étapes, veuillez nous contacter à support@hexcode.co.za.

Consultare il seguente screenshot a titolo di riferimento.



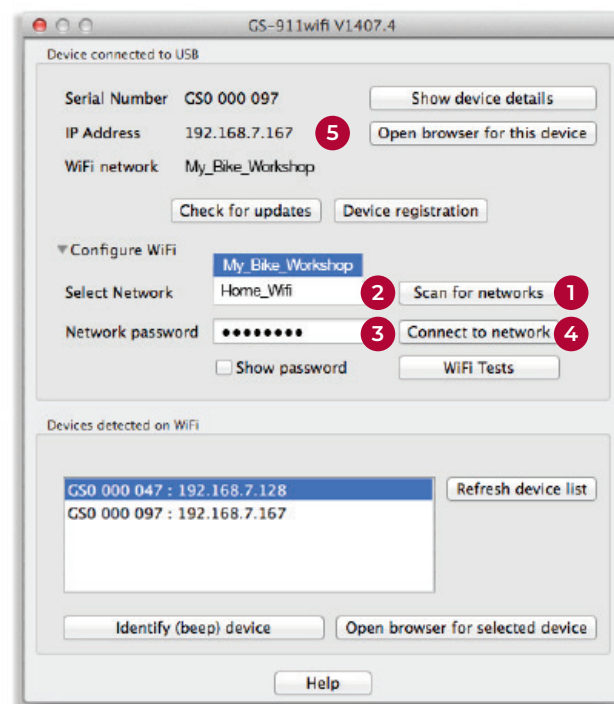
4 Configurare il GS-911wifi

Assicurarsi che il GS-911 sia collegato a una porta USB aperta sul PC o Mac. Nella finestra dell'app dell'Utilità GS-911wifi espandere la sezione [Configura WiFi].

Fare clic sul pulsante (1) [Cerca reti]. Verranno elencate tutte le (2) reti WiFi rilevate nel raggio del proprio dispositivo GS-911wifi. Selezionare la rete SSID e immettere la (3) password della rete WiFi, quindi fare clic sul pulsante (4) [Connettersi alla rete] per accedere a tale rete. La sezione superiore dell'Utilità GS-911wifi mostrerà la rete WiFi a cui è collegato il dispositivo.

(5) Nota: I dispositivi rilevati nella sezione WiFi di seguito riportata visualizzeranno il numero di serie e il numero IP di tutti i dispositivi GS-911wifi collegati. Fare clic sul pulsante [Aggiorna elenco dispositivi] per visualizzare un elenco aggiornato. A questo punto selezionare il dispositivo e aprire il browser.

Consultare il seguente screenshot a titolo di riferimento.



6 Applicazione GS-911 per PC Windows

GS-911 è uno strumento diagnostico basato su PC Windows per moto BMW. L'applicazione GS-911 per PC Windows offre una gamma completa di funzioni di servizio. Utilizzare l'utilità Downloader GS-911 disponibile sul sito www.hexcode.co.za/downloads per scaricare e installare l'ultima versione del software GS-911 per PC Windows.

NOTA: Alcune funzionalità di servizio sono disponibili sull'HEX Cloud. Si tratta di un sottoinsieme in continua espansione di tutte le funzionalità di servizio offerte nell'applicazione per PC Windows. Consultare il grafico delle funzioni per individuare le ultime funzionalità.



7 Tramite dispositivi iOS e Android

1. Cercare GS-911wifi su Google Play o iTunes App Store e installarla.
2. Assicurarsi che il dispositivo mobile e il GS-911wifi si trovino sulla stessa rete WiFi.
3. Utilizzare l'app Icona di avvio del GS-911wifi e iniziare a esplorare la moto.

QUANDO CI SI TROVA AL DI FUORI DEI SENTIERI BATTUTI:

1. Attivare l'interfaccia del GS-911wifi in modalità D2D.
2. Collegare il dispositivo mobile alla rete WiFi iniziando con "GS911".
3. Utilizzare l'app Icona di avvio del GS-911wifi e iniziare a esplorare la moto.



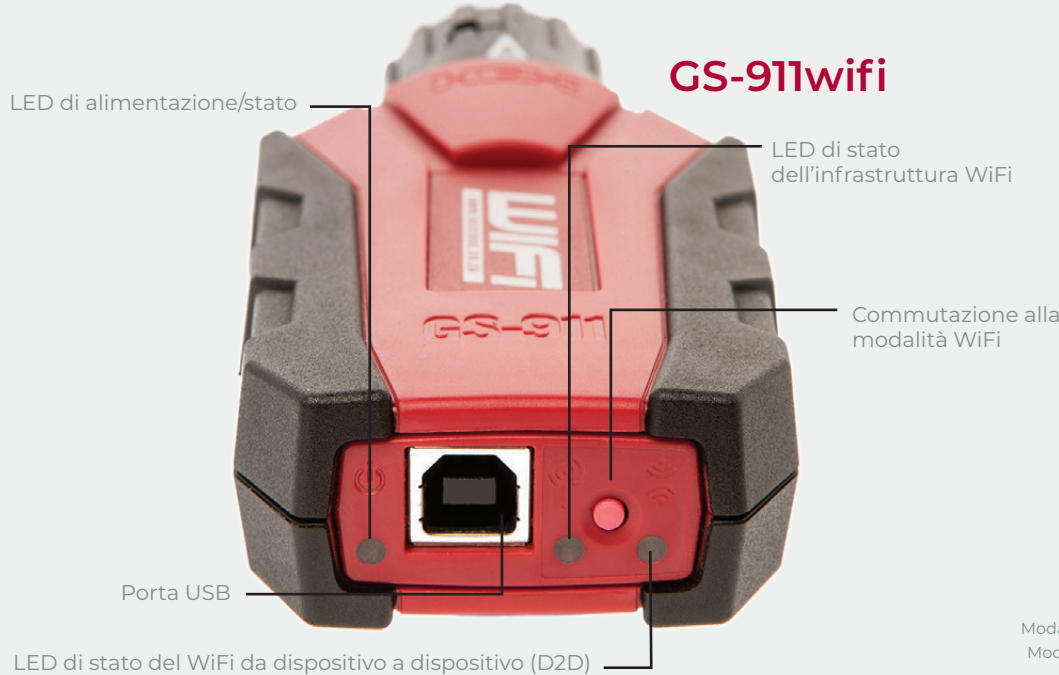
8 Funzionalità Cloud

La maggior parte delle funzionalità di servizio sono disponibili nella funzionalità Cloud di MAC, iOS e Android.

9 Esplorare il GS-911wifi

Eseguire una scansione automatica con il GS-911wifi come prima operazione diagnostica.

Visitare il nostro canale YouTube o il sito www.hexcode.co.za/video per consultare vari video di istruzioni.



Le spie lampeggianti

- LED DI ALIMENTAZIONE/STATO**
 - Il dispositivo sta eseguendo l'avvio: 5 lampeggi in colore verde/secondo
 - Funzionamento normale: 2 lampeggi in colore verde/secondo
 - Modalità a basso consumo: Lampeggi in colore verde ogni 2 secondi
 - Errore di avvio: Rosso fisso
- LED DI STATO DELL'INFRASTRUTTURA WIFI**
 - Scansione per reti WiFi in corso: Rosso lampeggiante
 - Connessione a rete WiFi in corso: Rosso fisso
 - Connesso e in attesa di IP: Verde lampeggiante
 - Connessione al WiFi riuscita: Verde fisso
- LED DI STATO DEL WIFI DA DISPOSITIVO A DISPOSITIVO (D2D)**
 - Modalità da dispositivo a dispositivo attivata: Rosso lampeggiante
 - Modalità da dispositivo a dispositivo pronta: Verde fisso

Modalità e aggiornamenti delle funzionalità

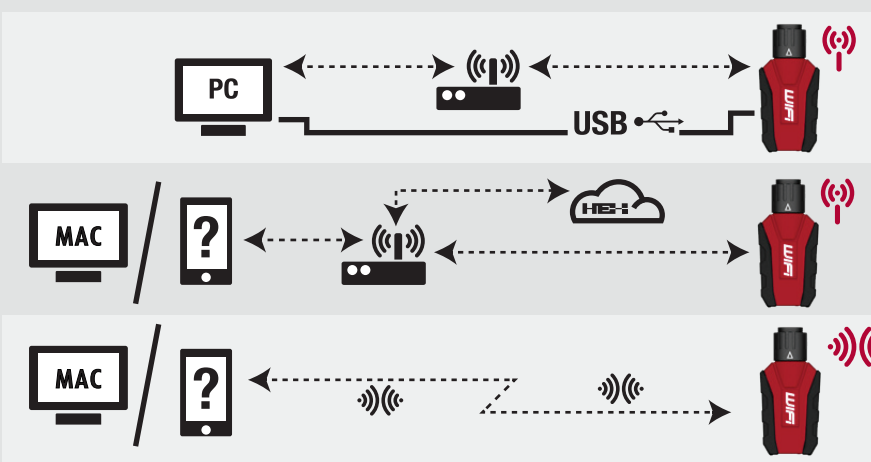
La funzionalità Servizio include la capacità di ripristinare promemoria degli interventi di manutenzione, emettere test, calibrazioni, test di spurgo dell'ABS, cancellare e riprogrammare adattamenti e tanto altro ancora. Disponibile con l'applicazione GS-911 per PC Windows.

La funzionalità Cloud viene introdotta in modo graduale, mirando a fornire la stessa funzionalità di servizio disponibile all'interno dell'applicazione per PC Windows su qualsiasi piattaforma (Mac, Linux, iOS e Android).

La funzionalità Emergenza è integrata nell'unità GS-911wifi. Consente all'utente di visualizzare le informazioni fornite dalla centralina elettronica, leggere e cancellare i codici di guasto su tutte le centraline di comando, nonché visualizzare i valori dei sensori in tempo reale per tutte le centraline di comando del motore.

Gli aggiornamenti software vengono eseguiti tramite internet e includono regolari funzionalità, nuovi modelli di moto e ultimi aggiornamenti del database dei codici di guasto.

Funzionalità e infrastruttura



Servizio	Cloud	Emergenza	Aggiornamenti
App GS-911 per PC Windows + infrastruttura WiFi o USB + Internet	HEX-1	+	+
Qualsiasi dispositivo dotato di browser + infrastruttura WiFi + Internet	HEX-1	+	+
Qualsiasi dispositivo dotato di WiFi & browser, ad esempio telefoni e tablet	--	+	--



Registrarsi per sbloccare il dispositivo

- Fase 1.** Scaricare il GS-911 scaricato dalla pagina Download sul nostro sito web www.hexcode.co.za. La presente applicazione è basata su PC Windows e funziona SOLO su PC Windows.
- Fase 2.** Una volta scaricato, eseguire il GS-911. Il downloader indicherà quando collegare l'interfaccia GS-911 al PC, dopodiché si collegherà al server per determinare le versioni disponibili per il download. Si aprirà una finestra del browser in cui sono elencati i dettagli dell'interfaccia del GS-911 e appositi link per il download.
- Fase 3.** Se l'interfaccia del GS-911 non è ancora stata registrata (di norma in caso di interfaccia nuova), il server, come prima fase, inizierà la pagina di registrazione prima di elencare i link scaricabili.
- Fase 4.** Dalla finestra del browser aperta dal downloader del GS-911 scaricare e installare una delle versioni per PC disponibili.

- Fase 5.** Una volta installata, eseguire l'applicazione GS-911; si aprirà in modo predefinito la finestra di Configurazione oppure è possibile trovarla alla voce Strumenti nella barra dei menu. Assicurarsi di aver selezionato USB, quindi fare clic sull'interfaccia Test. In tal modo verrà testata l'interfaccia e verranno indicati il numero di serie, la versione firmware, la tensione della batteria della moto (in caso di collegamento a una moto) ecc. Potrebbe essere necessario aggiornare il firmware.

Congratulazioni! L'interfaccia GS-911 è ora pronta per l'uso.

Queste sono le informazioni di base. In caso di problemi, accedere alla nostra pagina di Supporto per consultare le FAQ, le procedure e i Manuali d'uso. Inoltre, non dimenticare di iscriversi al nostro Forum di supporto. Qui è possibile discutere tutte le questioni inerenti al GS-911 e al relativo utilizzo.

