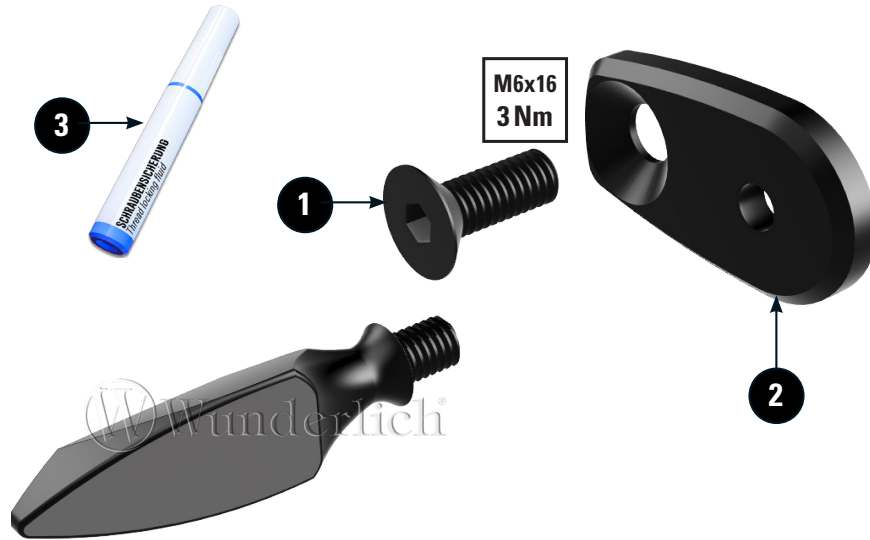


BLINKERADAPTER

Turn signal adapter | Adaptador de señal de giro | Adaptateur de clignotant | Adattatore per indicatori di direzione

Art.-Nr. **36330-702**



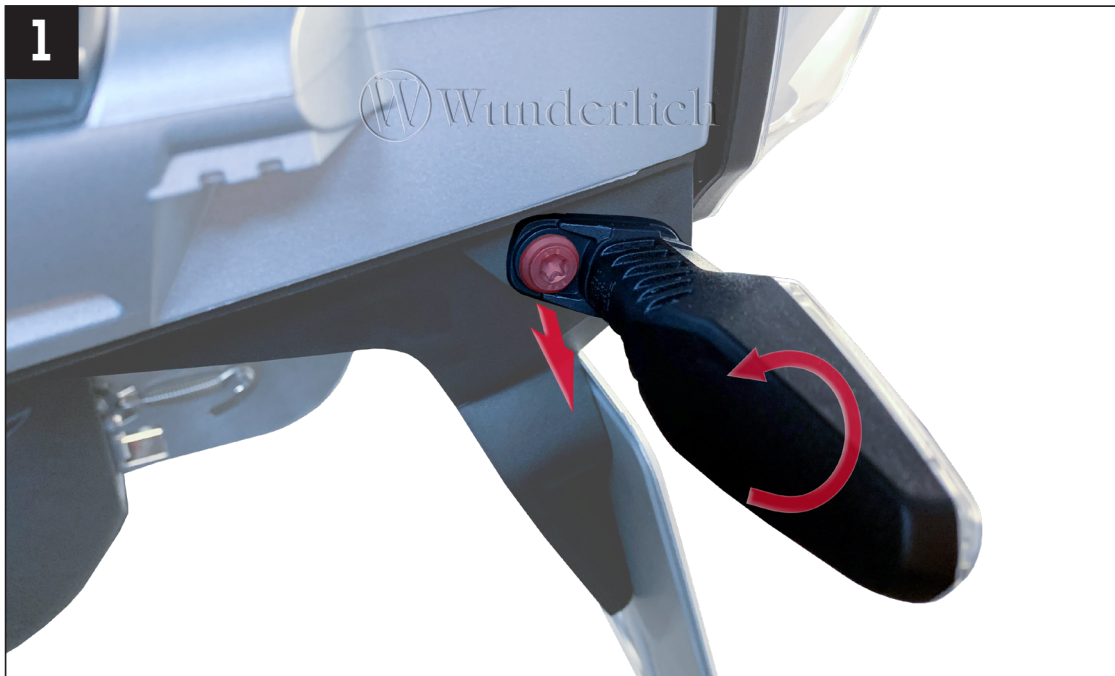
#	Bauteil component composant	DE Die Farben der Abbildungen dienen nur der Veranschaulichung. EN The colors are for illustrating purposes only. FR Les couleurs utilisées sont à titre indicatif seulement.	DIN	ISO	Menge quantity quantité
1	Senkkopfschraube / Countersunk screw	M6x16 3Nm	7991SA2	7991SA2	2
2	Adapterplatte / Adaptor plate				2
3	Schraubensicherung / Thread locking fluid				1
4	Sechskantmutter (niedrig) / Hex nut (flat)	M8	6923		2

LEGENDE/KEY/FILE LÉGENDE

- Anbau Tipp**
Fitting tip
Astuce de montage
- Achtung**
Attention
Attention
- Vergrößerung**
Magnification
Grossissement
- Montagepaste**
Fitting lubricant
Lubrifiant de montage

- Schraube**
Screw
Vis
- Schraubensicherung**
Thread locking fluid
Freinfilets
- Drehmoment**
Torque
Torque
- Reiniger**
Cleaner
Nettoyant





DE BLINKER UM 90° VERDREHEN UND HERAUSNEHMEN

EN Turn indicator 90° and remove it

FR Tourner l'indicateur à 90° et le retirer



DE ADAPTERPLATTE MIT BLINKER EINLEGEN UND SCHRAUBE EINSCHRAUBEN

EN Insert adapter plate with indicator and tighten screw

FR Insérer la plaque d'adaptation avec l'indicateur et serrer la vis