

# USB LADEBOX

Charging Box USB | Boîte de chargement USB | Box di ricarica USB | Caja de carga USB







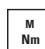

Artikel-Nr.: 21179-002



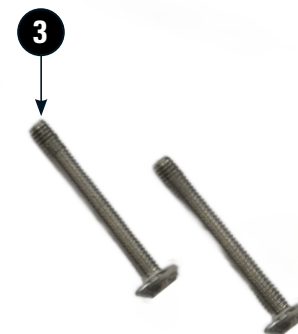
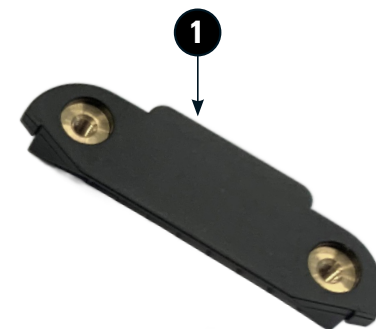
**!**  
Kontrollleuchte  
Indicator light  
Témoin lumineux

**!**  
**DER ADAPTER MUSS KORREKT IN DIE HALTERUNG DES NAVIGATIONS-SYSTEMS EINRASTEN, SODASS DIE KONTROLLLEUCHE AUFLEUCHTET.**  
*The adapter must engage correctly in the navigation system bracket so that the indicator light illuminates.*  
*L'adaptateur doit s'engager correctement dans le support du système de navigation pour que le témoin lumineux s'allume..*

## LEGENDE/Key/file Légende

-  **Anbau Tipp**  
Fitting tip  
Astuce de montage
-  **Achtung**  
Attention  
Attention
-  **Vergrößerung**  
Magnification  
Grossissement
-  **Montagepaste**  
Fitting lubricant  
Lubrifiant de montage
-  **Schraube**  
Screw  
Vis
-  **Schraubensicherung**  
Thread locking fluid  
Freinfilets
-  **Drehmoment**  
Torque  
Torque
-  **Reiniger**  
Cleaner  
Nettoyant

#	Bauteil component composant	DE Die Farben der Abbildungen dienen nur der Veranschaulichung. EN The colors are for illustrating purposes only. FR Les couleurs utilisées sont à titre indicatif seulement.	DIN	ISO	Menge quantity quantité
1	Adapterstück / adapter piece				1
2	USB Ladebox / charging Box USB				1
3	Linsenkopfschrauben / lens head screw M3 x 28		7985 A2	7380A2	2



**Je nach Navigationsgerät muss das Gerät nach einer Tiefenentladung vorgeladen werden.**  
*Depending on the navigation device, the device must be precharged after a deep discharge.*  
*Selon l'appareil de navigation, l'appareil doit être rechargé après une décharge profonde.*

01



02

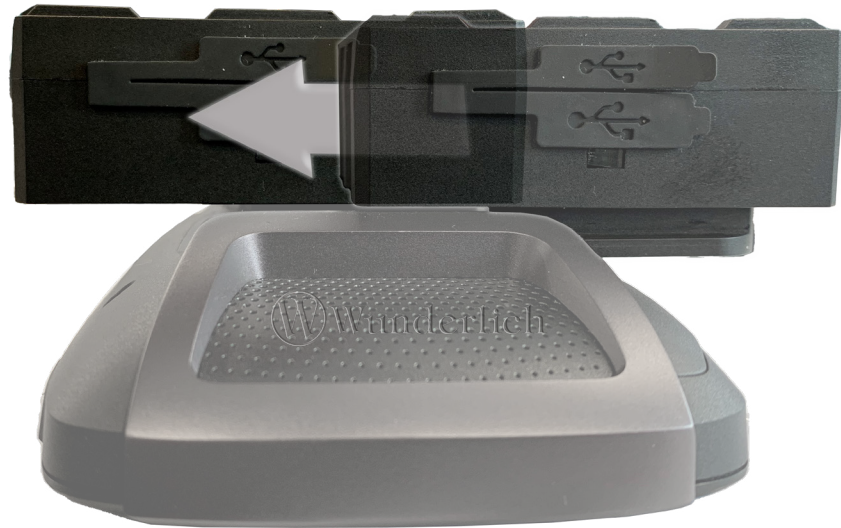


03



**Achtung, untere Verschraubung nicht lösen.  
Schrauben sind verklebt.**  
*Caution: Do not loosen the lower screw connection.  
Screws are glued.*  
*Attention, ne pas desserrer le vissage inférieur.  
Les vis sont collées.*

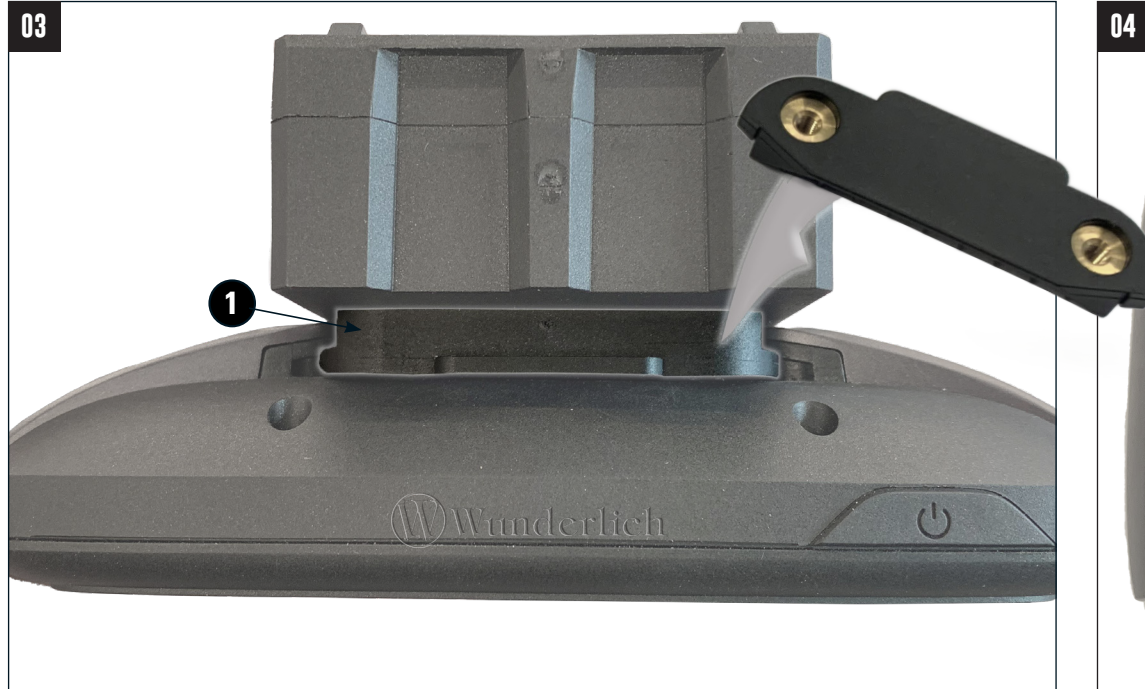
01



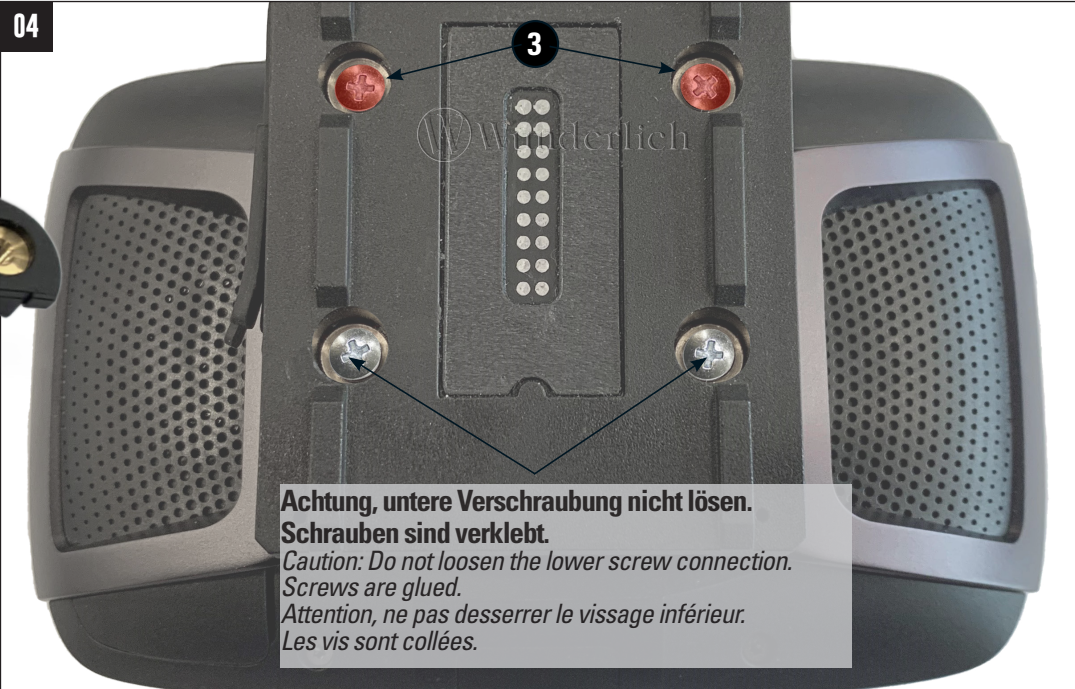
02



03



04



**Achtung, untere Verschraubung nicht lösen.  
Schrauben sind verklebt.**  
*Caution: Do not loosen the lower screw connection.  
Screws are glued.*  
*Attention, ne pas desserrer le vissage inférieur.  
Les vis sont collées.*